



COMUNE DI MONTERIGGIONI
Provincia di Siena

OGGETTO:
REALIZZAZIONE DI NUOVO EDIFICIO DESTINATO A MENSA CENTRALIZZATA A SERVIZIO DELLE SCUOLE DI MONTERIGGIONI
PROGETTO ESECUTIVO

UBICAZIONE:
Loc. San Martino, Monteriggioni (SI)

DATA: Ottobre 2017
PRATICA N°: 1364/13



PROGETTISTA
Ing. Domenico Barucci

COMUNE DI MONTERIGGIONI
RUP:
Ing. Leonardo Bonini
SINDACO:
Raffaella Senesi

Studio Ingegneria Civile e Associati
Via private Sardinia, 5 - Poggibonsi (SI)
Tel. 0577 838014 - Fax 0577 881007 email:
info@studioingegneriacile.it

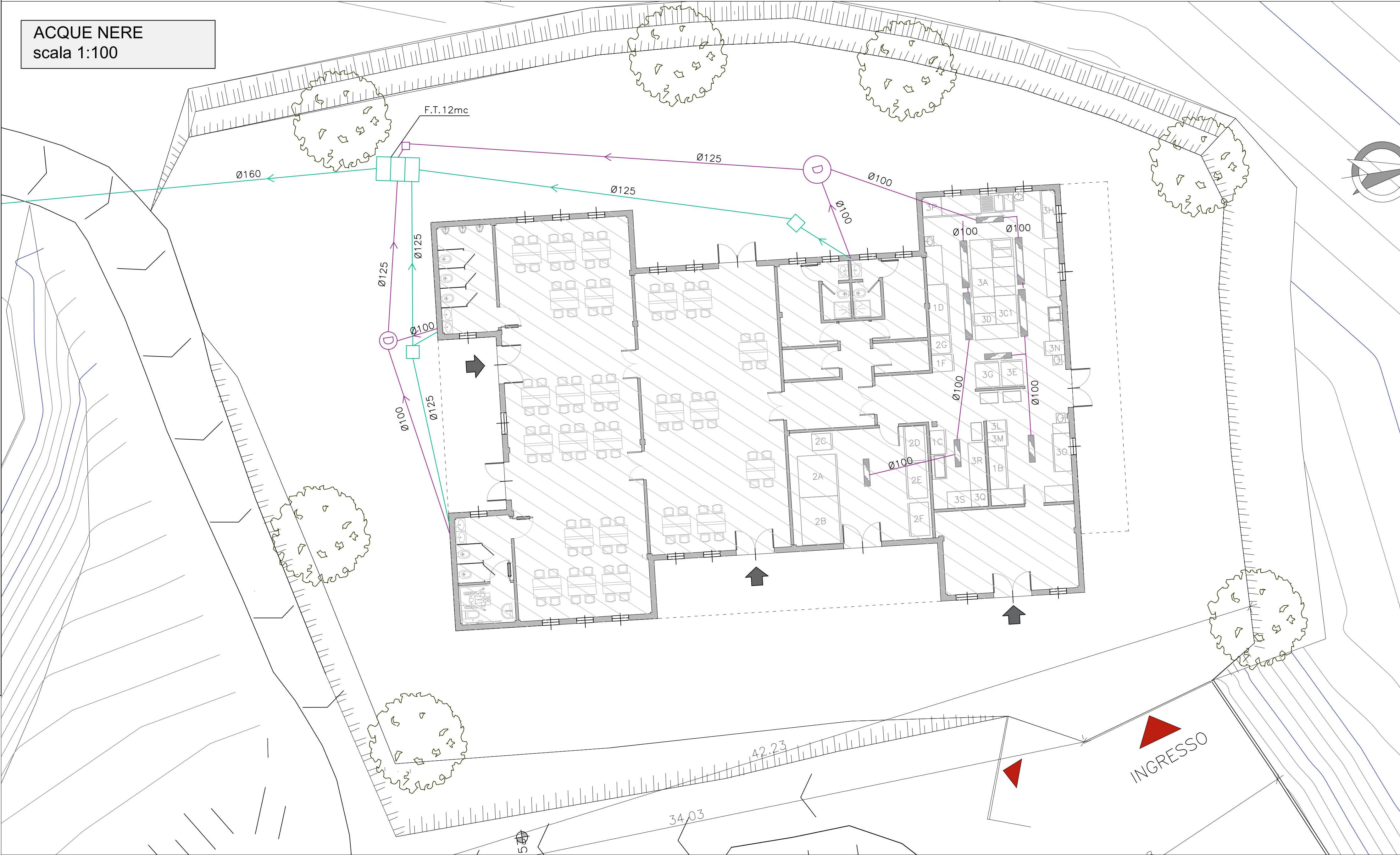
ELABORATO:
**FOGNATURA NERA
FOGNATURA METEORICA + RIUTILIZZO ACQUA**

TAV:
C12

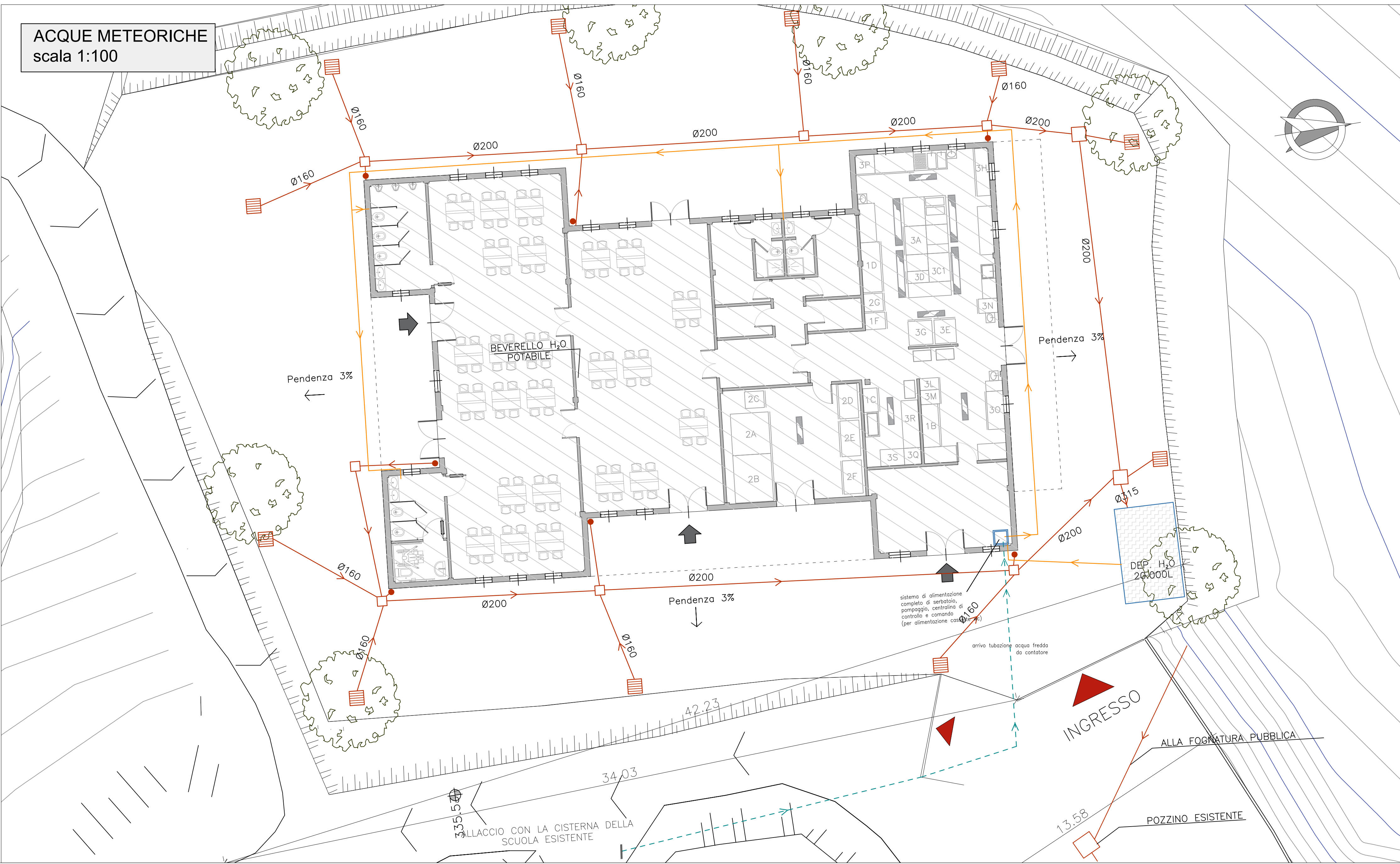
REV	DESCRIZIONE	EMESSO	DATA	VERIFICATO	DATA	APPROVATO	DATA
REV00		SIC	13/10/17				

Ci riserviamo la proprietà di questo disegno con divieto di riproduzione o renderlo noto a terzi senza autorizzazione

ACQUE NERE
scala 1:100



ACQUE METEORICHE
scala 1:100



LEGENDA	
FOGNATURA ACQUE METEORICHE	POZZINO 60x60
FOGNATURA ACQUE SAPONOSE	POZZINO 40x40
FOGNATURA NERA	DEGRASSATORE
GRIGLIA 60x60	FOSSA TRICAMERALE
TUBO PER ALIMENTAZIONE VASI SANITARI	
ACQUA POTABILE	
ACQUA FREDDA DIRETTA DA CONTATORE	